

L'ESSENTIEL 2023





**Les valeurs
du groupe Eiffage
pour innover
et inventer
un avenir
à taille humaine**

EXEMPLARITÉ
RESPONSABILITÉ
CONFIANCE
TRANSPARENCE
LUCIDITÉ
COURAGE & PUGNACITÉ



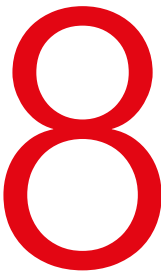
PHOTO DE COUVERTURE :

Lycée Gergovie à Clermont-Ferrand (63) • Bâtiment durable et bas carbone de 19 000 m² construit avec 3 900 m³ de bois local et 17 000 bottes de paille • Labels E4C2 et biosourcé de niveau 3
• Circuit court et construction hors site avec Savare • Trophée d'or du concours 2023 « Innover pour un monde durable » d'EGF • Maître d'ouvrage : Région Auvergne-Rhône-Alpes • Crédit : Joël Damase

Un groupe solide et confiant

Avec de belles performances dans ses différents métiers en 2022, notre Groupe a pour ambition de bâtir des ouvrages plus sobres et plus durables en Europe et à l'international. La pertinence de notre modèle, notre agilité et nos valeurs participent à consolider nos expertises et nos engagements en faveur de la transition écologique et digitale. Investis avec passion, nos collaborateurs innovent, conçoivent et construisent les villes et les infrastructures de demain.

Acteur de référence sur le marché français et européen du BTP et des concessions, Eiffage propose une offre globale articulée autour de :



métiers

- ▶ Construction
- ▶ Immobilier
- ▶ Aménagement urbain
- ▶ Génie civil
- ▶ Métal
- ▶ Route
- ▶ Énergie systèmes
- ▶ Concessions

76 300
collaborateurs 

Près de **80%**
de salariés
actionnaires

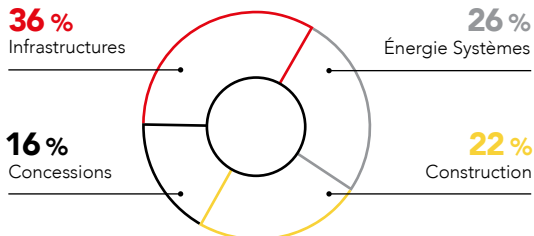
L'actionariat salarié,
un levier puissant
de cohésion et
de performance
collective.



Plus de 100 000
chantiers par an

RÉPARTITION DU CHIFFRE D'AFFAIRES 2022
PAR BRANCHE D'ACTIVITÉ

20,3 Mds €
de chiffre d'affaires



Des projets ambitieux partout dans le monde

Présent dans 50 pays à travers le monde, le groupe Eiffage accompagne ses clients dans leurs projets en leur apportant de multiples expertises. Implantée en Belgique, au Luxembourg, en Pologne et en Suisse, la branche Construction a renforcé durablement ses positions en Europe.

● GROUPE EIFFAGE

6 Mds €

de chiffre d'affaires à l'international en 2022 dont 0,7 Md € hors d'Europe

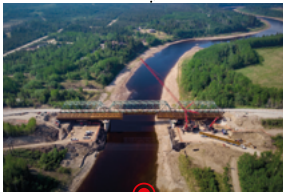
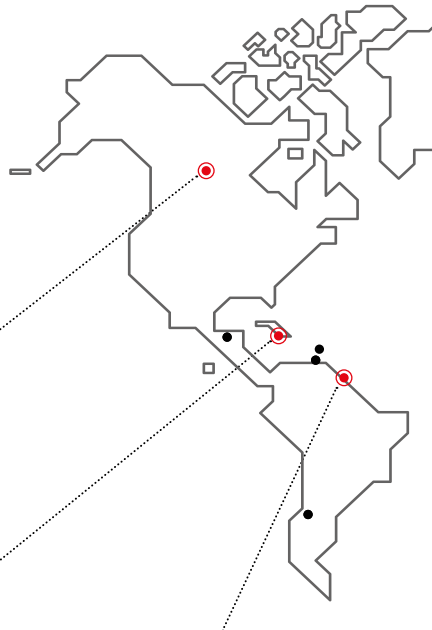
+ 71 600

collaborateurs en Europe au 31/12/2022

● EIFFAGE CONSTRUCTION

22 %

du chiffre d'affaires réalisé hors de France en 2022



— Pont de Hay River (Canada)

Réalisation d'un pont situé sur l'autoroute menant à Fort Smith.



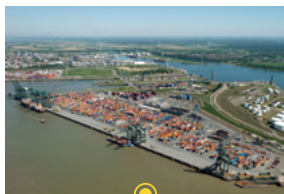
— Paradise Park (Jamaïque)

Construction et maintenance d'une centrale photovoltaïque.



— Ariane 6 (Guyane)

Réalisation du portique métallique du pas de tir de la fusée Ariane 6 à Kourou.



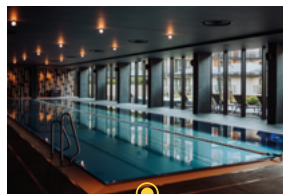
— **Terminal Europa (Belgique)**

Modernisation et agrandissement du terminal dans le port d'Anvers-Bruges.



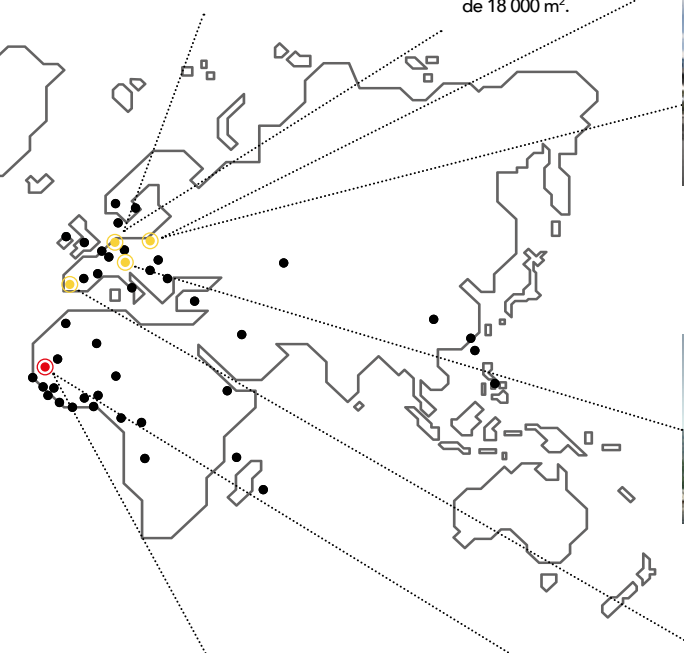
— **Institut de Psychiatrie (Belgique)**

Construction de l'Institut de Psychiatrie Intégrée des Cliniques universitaires Saint-Luc et Valisana de Bruxelles sur une surface de 18 000 m².



— **Belmonte Hotel & Resort (Pologne)**

Construction d'un établissement 5* de 254 chambres dans la station de ski Krynica-Zdrój.



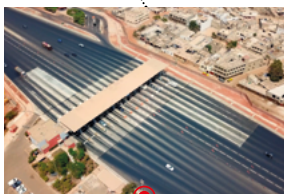
— **Stade de Cracovie (Pologne)**

Modernisation du stade municipal et déploiement de solutions économes en énergie.



— **Litterna (Suisse)**

Construction à Viège d'un ensemble résidentiel composé de 4 bâtiments et 138 logements.



— **Autoroute de l'Avenir (Sénégal)**

Conception-construction de l'autoroute Dakar-Diamniadio.



— **TER Dakar (Sénégal)**

Conception-construction du TER reliant le centre à l'aéroport international Blaise-Diagne.



— **B&B Hotels (Portugal)**

Construction d'un établissement 3* de 176 chambres à Porto visant la certification BREEAM Very Good.



**Eiffage
Construction,
des métiers
complémentaires
pour une offre
globale au service
de nos clients**



Un modèle unique de constructeur-promoteur

Constructeur-promoteur et aménageur, nous imaginons des solutions globales, durables et évolutives. Nous mettons toutes nos expertises au service de la transition écologique, innovons et anticipons les besoins des collectivités et des usagers pour créer les villes de demain.



10 550
collaborateurs

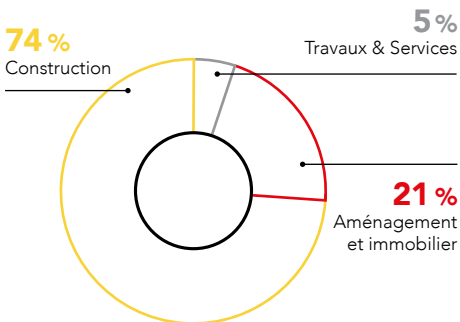
8 Directions régionales

5 pays d'implantation

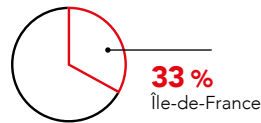
RÉPARTITION DU CHIFFRE D'AFFAIRES 2022 PAR MÉTIER

4,4 Mds €

de chiffre d'affaires



RÉPARTITION DU CHIFFRE D'AFFAIRES 2022 PAR ZONE



Et si...

Imaginer demain
signifiait construire
autrement pour
accompagner les villes
et les métropoles
dans leur transformation,
et proposer des solutions
innovantes répondant
aux enjeux sociétaux
et environnementaux...

POUR+ DE DURABILITÉ



— Le Village des Athlètes : un futur quartier durable

Modèle ambitieux de construction écologique et réversible, le site de 58 000 m² situé dans le secteur E « Les Belvédères » affiche de fortes ambitions bas carbone, avec des modes de construction mixant bois et béton à empreinte carbone réduite. Les Jeux de Paris qui accueilleront 2 500 athlètes dans ce secteur, laisseront en héritage en 2025 un quartier de 527 logements, 13 000 m² de bureaux et environ 5 000 m² de commerces et activités. Le programme vise de nombreuses certifications telles que BiodiveCity® ou BBCA Standard.

N O S C O N V I C T I O N S

POUR+ D'ENGAGEMENT



— Hébergement solidaire bas carbone : un accès au logement pour tous

Eiffage Immobilier, au travers de sa nouvelle filiale Eiffage Immobilier Habitat Solidaire, réalise son premier centre d'hébergement temporaire à Valenton (94). 55 containers maritimes en fin de vie ont été transformés par B3 Ecodesign, filiale d'Eiffage Construction spécialisée dans la construction modulaire bas carbone, pour créer 75 logements avec kitchenette et salle de bain individuelle. L'objectif ? Offrir un accueil de qualité à 160 personnes dans le besoin.

POUR + D'INNOVATION



— Smartseille 2 : jalon majeur de la future ÉcoCité marseillaise

À Marseille (13), ce projet de 45 000 m² de logements, bureaux, commerces et équipements met en avant les solutions innovantes du Groupe en matière d'environnement, de bas carbone et de nouveaux usages. La solidarité énergétique est un élément majeur de ce projet de développement urbain avec notamment le recours à un réseau de chauffage et de rafraîchissement alimenté par les calories de l'eau de mer.

POUR+ DE PROXIMITÉ



— Écouter pour mieux penser la ville de demain

À Francheville (69), Eiffage Immobilier a choisi une méthodologie de travail innovante qui rassemble des compétences et des expériences variées. Dans le cadre de l'aménagement de la terrasse de Bel-Air, cette approche permet d'accompagner la métamorphose du lieu et de créer du lien avec les acteurs locaux pour comprendre leurs besoins et améliorer leur qualité de vie. Elle se veut participative, avec l'organisation d'ateliers sur les thèmes du réemploi ou de la mobilité, afin de préfigurer au plus juste les usages de demain.

ooo Eiffage Construction
met l'ensemble
de ses talents
au service du collectif
et place l'innovation
et le développement
durable au cœur
de ses actions,
en déployant de nouveaux
modes de conception
et de construction
pour ses projets.

Une synergie de 4 métiers pour construire un avenir durable et citoyen



Aménagement urbain

Eiffage Aménagement est un partenaire de référence des acteurs locaux, qu'il s'agisse de restructurer les cœurs de ville ou de créer de nouveaux quartiers.

1 200 000 m²
en cours de réalisation



Promotion immobilière

Constructeur-promoteur, Eiffage Immobilier développe une approche multiproduit pour accompagner les mutations des territoires et répondre aux nouveaux usages.

Près de 3 000
logements réservés en 2022

Notre offre globale mobilise les savoir-faire de l'ensemble de nos collaborateurs. Elle permet de penser les projets de leur conception à leur mise en exploitation et leur maintenance. Innovation, rigueur, qualité et écoute sont les maîtres-mots pour nos équipes dont l'engagement contribue chaque jour à la réussite de vos projets..



Construction

Acteur de référence du bâtiment, Eiffage Construction intervient dans les secteurs public et privé, en neuf comme en réhabilitation, en s'appuyant sur sa capacité d'innovation.

6 000

chantiers en réhabilitation énergétique



Travaux & Services

Réhabilitation, extension, maintenance, mise en conformité réglementaire des bâtiments... L'activité Travaux & Services assure l'entretien dans la durée de tous les types d'ouvrages.

70

établissements de proximité

Aménagement urbain



Partenaire de référence des acteurs locaux, Eiffage Aménagement accompagne les collectivités territoriales tant pour la restructuration des cœurs de ville que pour le renouvellement ou la création de nouveaux quartiers.

Imaginer les villes de demain

— Nos projets d'aménagement anticipent l'évolution des usages, intègrent l'agriculture urbaine, favorisent le lien social ainsi que l'accès des habitants à des nouveaux services et des espaces riches en biodiversité.

Être au plus près des territoires

— Notre organisation décentralisée nous permet de nous positionner au plus près des besoins des villes et des collectivités pour proposer des projets spécifiques et adaptés partout en France.

Développer des partenariats durables

— Nous nous engageons dans la durée aux côtés des collectivités et nous nous attachons, pour chaque projet, à réunir l'ensemble des parties prenantes afin de concilier enjeux économiques, sociaux et environnementaux. Cette approche partenariale est le gage de projets urbains durables et respectueux des attentes des territoires.

DIJON (21)

Cité Internationale de la Gastronomie et du Vin

Sur un terrain de 6,5 hectares, la Cité Internationale de la Gastronomie et du Vin valorise « l'art de vivre à la française ». Mené par les différents métiers du Groupe, ce projet s'illustre à la fois dans la création d'un quartier qui respecte les caractéristiques architecturales historiques des bâtiments dijonnais et dans la gestion de la préservation des écosystèmes.



Un travail de concertation engagé avec les habitants

Associés au sein d'une société d'aménagement commune, Eiffage Aménagement et Seqens porteront une opération de requalification urbaine à Igny (91). Le projet vise à remplacer un ensemble de logements sociaux par un quartier d'environ 650 logements, dont la moitié sera des logements sociaux. Cette démarche s'est traduite par une concertation avec la collectivité et les habitants : organisation de réunions d'information, d'une enquête audiovisuelle, d'ateliers de travail et d'échanges ou encore de balades urbaines.



ÉcoQuartier étape 2 : deux opérations labélisées

Les opérations du quartier Lizé à Montigny-lès-Metz (57) et de la ZAC Paul Hochart à L'Haÿ-les-Roses (94) ont reçu le label ÉcoQuartier étape 2 par le ministère de la Transition écologique, concrétisant leur statut d'opération exemplaire d'aménagement durable.

BRISCOUS (64)

Renforcement cœur de ville

La ZAC Centre-bourg, le futur quartier du centre-ville organisé autour d'une coulée verte et de belvédères, proposera sur 13 900 m² des logements, des commerces et des services complémentaires. Ce projet doit permettre de redynamiser et développer le centre-ville en réponse à la forte évolution démographique du territoire.



Près de 40 ans

d'expertise au service des villes

900 000 m²

en développement

CHÂTENAY-MALABRY (92)

Construction

Le projet d'ÉcoQuartier La Vallée de 213 000 m², démonstrateur de ville durable du Groupe, s'inscrit dans la démarche environnementale d'Eiffage et vise la certification niveau HQE Excellent. Il est notamment reconnu pour l'utilisation d'un béton fabriqué à partir des granulats recyclés issus de la déconstruction, l'installation d'un réseau de chaleur urbain ou l'ouverture d'une ferme urbaine. La première tranche de l'opération a été livrée en 2022.



SAINT-DENIS (93)

Rénovation urbaine

Les Cathédrales du rail, deux halles ferroviaires de la SNCF de 8 400 m², seront réhabilitées pour accueillir un musée de street art et hip-hop. Sur un terrain de 6 hectares, ce lieu sera situé au sein d'un quartier écoresponsable avec un parc de 1,7 hectare, 650 logements et des équipements de proximité.





Résidentiel, tertiaire, urbanisme commercial, hôtellerie, Eiffage Immobilier répond aux besoins des clients pour favoriser l'émergence de cadres de vie adaptés aux nouveaux modes d'habitat, de travail et de mobilité.

Développer une approche multiproduit sur mesure

— Nous concevons des opérations mixtes et complexes, où la diversité des usages contribue à l'attractivité des quartiers et fait éclore de nouvelles dynamiques économiques.

Tisser un lien social durable

— Pour répondre aux enjeux sociétaux, nous avons imaginé des habitats intergénérationnels Cocoon'Agés®, destinés à favoriser les échanges et la solidarité entre les résidents, et des résidences services seniors Cazam®, ouvertes sur la ville. Preuve de la dynamique à ce jour : 14 résidences Cocoon'Agés® ont été livrées, 11 sont en travaux et 7 en cours de montage ; 2 résidences Cazam® ont vu le jour, 3 sont en travaux et 3 autres en montage.

Miser sur la satisfaction client

— Parce qu'un achat immobilier est le projet d'une vie, nous proposons des services innovants comme la signature numérique du contrat de réservation, « L'Atelier by Eiffage » pour faciliter l'emménagement et la réalisation de petits travaux ou la visite virtuelle pour se projeter dans son futur appartement. Nous veillons aussi à introduire l'art dans nos programmes immobiliers avec la charte « 1 immeuble, 1 œuvre » signée en 2015 avec le ministère de la Culture.

NICE (06)

Joia Méridia

Ce nouveau lieu de vie répondra aux enjeux sociaux et environnementaux de la ville de demain.

Les 347 000 m² de construction bas carbone avec le recours aux matériaux biosourcés ou encore à la géothermie, offriront une mixité d'usages (logements, commerces, bureaux et différents espaces dédiés aux loisirs). Le projet vise le label Bas-Carbone.



Le Lab' : l'intelligence collective au service de tous

Construire la ville du futur ne se résume pas à édifier des bâtiments. Il faut aussi créer du bien-vivre ensemble dans les quartiers, du rêve dans les ouvrages, des services pour les usagers... Telle est l'ambition du Lab' qui, au travers de l'innovation collective, veut faire émerger auprès des collaborateurs et partenaires des solutions novatrices pour rendre la ville désirable, sobre, résiliente et inclusive.



CLERMONT-FERRAND (63)

Résidence Cazam®

Cette résidence Cazam® de 7 000 m² et 114 logements a reçu la Pyramide de l'Impact sociétal par la FPI Auvergne. Ancrée dans le cœur de ville, reliées aux transports et commerces, elle permet aux résidents de garder activités et lien social.

CLAYE-SOUILLY (77)

Solutions industrialisées

20 logements sociaux utilisant 50 containers transformés par B3 Ecodesign sont en cours de réalisation dans la ZAC du Bois des Granges. Ce projet piloté par Eiffage Immobilier Solutions Industrialisées sera biosourcé de niveau 1 et visera le label E+C- niveau E2C1 avec l'installation de deux panneaux photovoltaïques par logement.



MONTPELLIER (34)

Ensemble tertiaire

Un ensemble immobilier de bureaux en bois de 3 900 m² sera construit au cœur du Parc Eurêka, le pôle tertiaire majeur de la métropole. Il disposera de la certification BREEAM Very Good. Constitué de béton à empreinte carbone réduite et de façades à ossature bois, il visera le label E+C- niveau E2C1.



32

projets bas carbone lancés par Eiffage Immobilier (labels Bâtiment biosourcé, BiodiverCity®, etc.)

300 000 m²

en chantier ou en cours de développement en tertiaire

33

opérations résidentielles lancées



Retrouvez l'ensemble des projets sur

www.eiffage-immobilier-corporate.fr/medias/actualites

Construction



Eiffage Construction met sa capacité d'innovation au service de ses clients et de l'environnement. En synergie avec les métiers du Groupe, une solution sur mesure est mise en œuvre pour chaque projet.

Proposer une offre globale intégrée

— De la conception des projets à leur livraison et maintenance, nous proposons aux donneurs d'ordre public et privé, des offres sur mesure, en neuf comme en réhabilitation. En témoignent la rénovation des Cités Administratives de Lyon (69) et Colmar (68), la reconstruction de l'Imagerie et du pôle cardiologie et la construction de trois bâtiments au Centre Hospitalier Annecy Genevois (CH.AN.GE) ou la construction des bureaux du CHU de Rennes en partenariat avec Savare, filiale spécialisée dans la construction bois.

Déployer des solutions respectueuses de l'environnement

— Notre engagement en faveur de l'environnement, partagé avec nos clients, nous conduit à mettre au point de nouveaux modes constructifs. À titre d'illustration, nous avons pris le virage de la construction bois, nous utilisons du béton à empreinte carbone réduite et nous misons sur des méthodes d'industrialisation et de construction modulaire garantissant la réduction des nuisances et l'optimisation des délais de construction.

Redonner vie au patrimoine

— Spécialisés dans les rénovations, nous mettons notre expertise au service d'opérations d'envergure. Avec notre filiale Pradeau Morin, nous participons à la réhabilitation de bâtiments historiques de la Banque de France et du Château de Versailles ainsi qu'à la rénovation de Notre-Dame de Paris au niveau d'une partie du transept de la flèche.

GIF-SUR-YVETTE (91)

In'Cube

Le nouveau centre international de Recherche et d'Innovation Danone de 21 000 m² vise les certifications et labels BBKA v3 niveau standard, HQE Bâtiment Durable 2016 niveau Excellent, BREEAM NC 2016 niveau Excellent, Osmoz (1 levier) et Ready2Services (1 étoile), grâce au recours à la construction mixte bois/béton à empreinte carbone réduite.



Le mécénat de compétences ancré dans notre culture

Partenaire de la Fondation Abbé Pierre depuis 2005, Eiffage Construction met ses compétences au service de la rénovation des Boutiques Solidaires du réseau. En collaboration avec Eiffage Immobilier, les équipes apportent aussi leur soutien à la Fondation ESTP en participant aux réflexions sur l'évolution des métiers et la construction de la ville de demain.



86 %

taux de valorisation
des déchets (tous types
de déchets confondus)

74 %

des conceptions
réalisées avec un volet
bas carbone

VILLENEUVE-D'ASCQ (59)

Reconversion de bureaux

L'immeuble Péricentre, un ensemble de bureaux de 6 000 m², va être transformé en une résidence de 189 logements pour étudiants et jeunes actifs. Le projet vise le label NF Habitat BBC Rénovation et illustre la démarche environnementale du Groupe.



PLAN AMBITION LOGEMENT

Construction & rénovation de 11 000 logements pour l'Armée

Dans le cadre d'un contrat de concession gagné par le Groupe et ARCADE VYV, et portant sur la revalorisation patrimoniale et la gestion pendant 35 ans du parc de logements de l'Armée, Eiffage Construction va réover près de 8 000 logements et construire 3 000 logements sur 55 sites pour le compte du ministère des Armées. Un contrat historique.

21

SAINT-FONS (69)

Industrie

Eiffage Construction, en synergie avec d'autres filiales du groupe Eiffage, construit pour Symbio la plus grande usine de piles à combustible d'Europe. Ce site de 25 000 m² rassemblera également le magasin logistique, le centre de recherche et de formation ainsi que le siège social. Symbole d'une construction responsable, le projet vise la certification BREEAM Very Good.



EIFFAGE CONSTRUCTION - L'ESSENTIEL 2023



Retrouvez l'ensemble des projets sur
www.eiffageconstruction.com/medias/actualites

Travaux & Services



L'activité Travaux & Services, intégrée à celle de la construction, propose aux donneurs d'ordre des prestations pour l'entretien des ouvrages dans la durée *via* des opérations de rénovation, d'extension, de maintenance ou de mise en conformité réglementaire.

Accompagner les projets

— Nos équipes pluridisciplinaires accompagnent les projets des collectivités et des entreprises, en site libre ou occupé, partout en France. Un maillage territorial qui garantit écoute et compréhension des acteurs et répond aux enjeux locaux.

Garantir une relation durable de proximité

— Nous exerçons notre activité *via* des contrats de maintenance pluriannuels, des marchés à bons de commande ou des micro-chantiers ponctuels. Grâce à nos 800 compagnons, nous assurons la qualité et la sécurité tout au long du cycle de vie d'un bâtiment.

Offrir un service sur mesure

— En conciliant l'expertise d'un grand groupe et la souplesse d'une PME, nous garantissons réactivité et qualité à tous nos clients (collectivités, entreprises ou particuliers).

PARIS (75)

Réhabilitation en site occupé

Nos équipes ont réalisé une réfection de couverture en zinc, l'embellissement des parties communes, la remise à neuf des logements vacants et des mises aux normes diverses.



Des équipes à votre écoute

Constituées majoritairement d'ingénieurs, de techniciens et de compagnons, nos équipes font face à la dynamique soutenue des chantiers de courte durée avec une grande réactivité.

SAINT-JACQUES-DE-LA-LANDE (35)

Construction neuve

Nos équipes sont intervenues dans le cadre de la construction d'une nouvelle déchetterie, d'une surface de près de 300 m², réalisée en tous corps d'état.

SAINT-QUENTIN (02)

Construction bas carbone

Un nouveau complexe sportif de 4 500 m² accueille les compétitions et les entraînements en gymnastique et tennis de table. Cette construction bas carbone est raccordée au réseau de chaleur urbain et utilise des matériaux biosourcés : de la paille pour l'isolation et du bois pour l'ossature du bâtiment.



CLERMONT-L'HÉRAULT (34)

Rénovation

Cette agence immobilière de 450 m² a été entièrement rénovée. Les travaux ont été réalisés en entreprise générale sur une durée de 7 mois.

800
compagnons

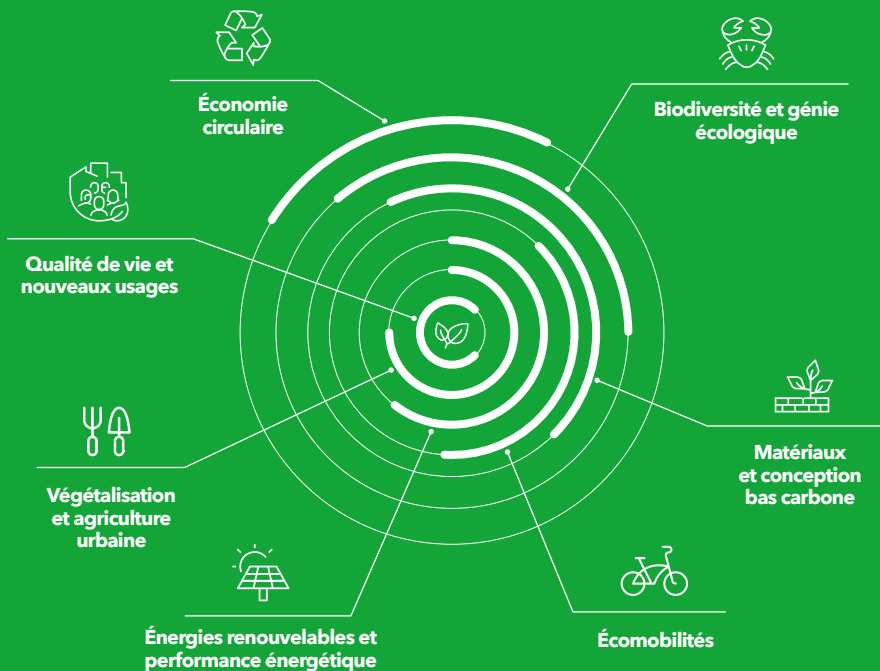
70
établissements
de proximité



Retrouvez l'ensemble des projets sur
www.eiffageconstruction.com/metiers/travaux-services

Œuvrer collectivement pour la transition écologique

Avec nos clients, nos fournisseurs et nos partenaires, nous mobilisons toutes nos compétences pour contribuer à la transition écologique. Nous sommes engagés dans la réduction de notre empreinte carbone et dans la préservation du vivant dans tous nos métiers.



NOS OBJECTIFS À HORIZON 2030

Réduire de 46 %*

les émissions de CO₂ que génère l'ensemble de nos installations en scope 1 et 2**

Réduire de 30 %*

les émissions de CO₂ liées à nos opérations en scope 3** amont

* Par rapport à 2019.

** Scope 1 : les émissions directes produites par l'entreprise.

Scope 2 : les émissions indirectes liées à la consommation d'énergie.

Scope 3 : les autres émissions indirectes.



ÉCO-CONCEPTION

Développer un mix de matériaux bas carbone

Nous privilégions le recours aux nouvelles gammes de béton à empreinte carbone réduite et aux **matériaux biosourcés** et **géosourcés** tels que le bois, le chanvre, la paille ou la terre crue. L'objectif : réduire l'empreinte carbone de nos projets et de ceux de nos clients.



ÉCONOMIE CIRCULAIRE

Mutualiser les solutions

Recarbonation des bétons à partir de granulats recyclés issus de la déconstruction, recyclage des matériels et anciens mobiliers avec l'association **RéaVie**, mise à disposition de services mutualisés interchantières avec la Plateforme **Noé**, **labellisée démonstrateur de ville durable, preuve de son exemplarité en termes de réemploi...** Nous encourageons le développement de solutions d'économie circulaire et leur intégration à nos activités.



BIODIVERSITÉ

Respecter le vivant et les écosystèmes naturels

Nous menons depuis près de 15 ans une politique de préservation de la biodiversité. Réduction de l'artificialisation des sols, développement des compétences en génie écologique, formation des collaborateurs à l'environnement, augmentation du nombre d'opérations répondant à la démarche de labellisation BiodiverCity® sont autant d'actions menées.

ENGAGÉS POUR LA TRANSITION ÉCOLOGIQUE



Retrouvez Anicet Mbida en vidéo dans la Web-série "Vous n'avez pas encore tout vu"

<https://www.youtube.com/watch?v=Dr1zNQHHxpg>



SOLUTIONS INDUSTRIALISÉES

Innover au service de la construction durable

Nous nous appuyons sur des méthodes de construction « hors site » avec les salles de bains **HVA Concept™** et leur déclinaison bas carbone en ossature bois (salles de bains **Wa'ood™**), les solutions de construction modulaire à partir d'anciens containers maritimes développées par **B3 Ecodesign** ou les murs à ossature bois (MOB, BioMOB, HyperMOB et FOB) de notre filiale **Savare** qui peuvent intégrer des matériaux biosourcés (chanvre, paille, laine de bois) comme isolant.

S'engager durablement en faveur de nos collaborateurs et de la société

Source d'engagement des collaborateurs, la Responsabilité Sociétale des Entreprises (RSE) traduit concrètement notre volonté d'être toujours plus près des préoccupations des territoires.



FAIRE DE CHAQUE COLLABORATEUR L'ACTEUR DE SON PARCOURS

FORMATION

Gagner en expertise et en savoir-être

Nos collaborateurs bénéficient de formations dispensées dans le cadre de l'Université Eiffage pour gagner en compétences, faire face à l'évolution de leurs métiers et dynamiser leur carrière. Des parcours de formation spécifiques par filière comme « Horizons confirmés » pour des profils expérimentés ou « Horizon compagnon » pour les chefs d'équipe sont proposés aux collaborateurs.

+ de 500

formations proposées*

ENGAGEMENT

Promouvoir la diversité & l'égalité des chances

Nous nous engageons envers l'égalité femme-homme, la lutte contre les discriminations et le handicap. En témoigne la mission Diversité qui forme notamment le TOP management et les managers sur la mixité. Un « Accord Handicap », qui favorise le recrutement, l'accompagnement et le maintien dans l'emploi des personnes en situation de handicap, a été signé. Nous sommes également adhérent au Pacte de performance qui permet à des sportifs de haut niveau de conjuguer passion et activité professionnelle.

+ de 1 000

collaborateurs sensibilisés et formés aux enjeux de la diversité et de la mixité*

RECRUTEMENT

Attirer & fidéliser les meilleurs talents

Pour attirer et fidéliser de nouveaux talents, les actions sont multiples : campagnes nationales de recrutement, présence dans les écoles et les universités, recrutements par le biais de l'alternance et des stages de fin d'études, graduate program « Horizon Junior » pour les jeunes diplômés... Nous encourageons également la mobilité interne, fonctionnelle ou géographique, en accompagnant nos collaborateurs dans la mise en œuvre de leur projet professionnel.

383

embauches en CDI sur 772 concernent les -30 ans*



OFFRIR LES MEILLEURES CONDITIONS DE SANTÉ ET SÉCURITÉ

SANTÉ

Prévenir les situations à risque

La santé de nos collaborateurs passe par la prévention des risques psychosociaux et du stress au travail. Ces questions font l'objet de formations spécifiques pour les responsables hiérarchiques et sont évoquées lors des entretiens individuels.



SÉCURITÉ

Viser le zéro accident

Nous organisons des actions de sensibilisation telles que le « Mois de la sécurité » et les « 1/4 d'heure sécurité » hebdomadaire. Nous déployons également des formations prévention pour les collaborateurs de la filière travaux. Les équipes continuent d'être accompagnées sur les bonnes pratiques et situations à risques à travers l'outil digital Finalsafe.



93 %

des collaborateurs sont fiers de travailler chez Eiffage Construction**

Sources :

* chiffres 2022 Eiffage Construction

** baromètre interne 2022 Eiffage Construction



FAVORISER L'INSERTION SOCIALE ET PROFESSIONNELLE

FONDATION EIFFAGE

Agir au cœur des territoires

La Fondation Eiffage mobilise les compétences des collaborateurs et les ressources financières au service d'initiatives qui favorisent l'inclusion des personnes fragiles. Une singularité marquée par l'engagement fort et bénévole de nos salariés.

9

projets Eiffage Construction soutenus par la Fondation*

INSERTION

S'engager collectivement

Nous sommes investis aux côtés des CREPI. Cofondé en 1993 à notre initiative, le réseau des Clubs Régionaux d'Entreprises Partenaires de l'Insertion opère pour le retour à l'emploi des personnes qui en sont éloignées.

6 300

personnes accompagnées par le réseau CREPI*



Siège social

11, place de l'Europe
78141 Vélizy-Villacoublay Cedex

www.eiffageconstruction.com
www.eiffage-amenagement.fr
www.eiffage-immobilier-corporate.fr
www.eiffage-immobilier.fr



Direction de la communication - Mai 2023 - Conception & réalisation : C/WAYA - Crédits photographiques : Z&A Design, Alban Gilbert, Aurélien Tarpoux, Philippe Pignatelli, Agence d'architecture : Anthony Béchu, Agence Luchera et Associés - Atelier M3, Architects Winotte - HABITEO ; Mathieu Taurieux ; Michel Guimès ; Philippe Pêche ; Photos production : Ramonplatz ; Ricardo Boll ; SECAA ; Serge Fawcett ; Stribandj ; SINGB ; Sraolanta ; Corinne Vazzoni & Associés IYL - Aesthetica Studio ; T. Lizard ; Timbous Bâtiments ; TJ Archi Architecture ; Zyg Arts& Group ; Droits réservés ; Mention spéciale : certaines photos ont été prises avant la COVID-19.