

# RAPPORT CLIMAT



L'ESSENTIEL DE LA TRANSITION  
ÉCOLOGIQUE

# 2025



Éditorial  
P.3

Risques et stratégie  
P.4

**Un modèle d'affaires adapté  
aux enjeux climatiques :**



**Construction**  
P.8



**Infrastructures**  
P.10



**Énergie Systèmes**  
P.12



**Concessions**  
P.14

Accélérer la transition écologique  
P.16

Transformer l'acte d'achat  
P.17

Démarches transverses  
P.18



**L'ensemble des données extra-financières des activités du Groupe à l'échelle européenne est désormais réuni dans le rapport de durabilité. Pour autant, le rapport climat demeure un moment important de partage de nos avancées. La ligne éditoriale renouvelée de cette 6<sup>e</sup> édition illustre l'évolution des métiers d'Eiffage en plaçant au cœur de leur croissance des solutions répondant aux enjeux de la transition écologique.**

**Benoît de Ruffray**  
Président-directeur général d'Eiffage



Retrouvez  
le rapport de durabilité

## Éditorial

**F**ace aux enjeux climatiques, Eiffage s'adapte pour mieux maîtriser les risques dans l'ensemble de ses métiers et saisir les opportunités liées à la transition écologique. Pour cela, nous travaillons sur tous les maillons de la chaîne de valeur : préservation des ressources dont le Groupe a besoin pour ses activités, décarbonation de ses achats, évitement et réduction de ses impacts sur l'environnement, proposition de solutions au cœur des enjeux de transition écologique de ses clients publics et privés.

Lancée en 2023, la plateforme BlueOn participe à la sensibilisation de toutes nos équipes, nos fournisseurs et nos partenaires en affichant le poids carbone des produits au même niveau que leur prix, afin de faire de la mesure carbone un nouveau standard dans l'acte d'achat.

La réduction de nos émissions rend par ailleurs incontournable l'évolution des pratiques de mobilité. Au-delà de l'électrification des flottes qui progresse, l'écoconduite de nos véhicules, engins et usines demeure un levier puissant de performance environnementale. Réduire nos émissions de gaz à effet de serre passe aussi par un effort en matière d'économie circulaire afin de limiter

notre pression sur la ressource naturelle et l'impact de nos déchets. La rénovation des bâtiments, l'allongement de la durée de vie des ouvrages et des équipements font également partie intégrante de l'évolution de notre modèle d'affaires. Ces changements sont opérés par nos clients à l'aval de la chaîne de valeur et ouvrent de nouveaux horizons de développement : outre la rénovation, la performance énergétique, les énergies renouvelables, les infrastructures de mobilité durable, etc. Sans oublier l'émergence de besoins afin d'adapter les villes, les bâtiments et les infrastructures aux risques liés au dérèglement climatique : îlot de fraîcheur, reméandrage des cours d'eau, rehaussement de quai, agrivoltaïsme...

En s'engageant dans la transition écologique, ce sont nos propositions qui évoluent vers des solutions durables et bas carbone au service de nos clients. La force du Groupe réside dans la complémentarité de ses métiers et dans son organisation intégrée de concepteur-constructeur-exploitant-mainteneur. Notre rôle de maître d'ouvrage dans les concessions, l'aménagement et l'immobilier nous engage sur le temps long et nous permet de mettre en œuvre des solutions nouvelles plus résilientes



**Benoît de Ruffray**  
Président-directeur  
général d'Eiffage

et plus durables face aux aléas liés au changement climatique. Dans un environnement de plus en plus complexe, les projets de nos clients nécessitent des expertises diverses que la complémentarité de nos métiers est en mesure d'apporter dès à présent.

Pour rendre compte de la transition de son modèle d'affaires, le Groupe s'est engagé sur une trajectoire climat ambitieuse, alignée avec l'Accord de Paris et certifiée par la *Science-Based Targets initiative* (SBTi).

Les collaboratrices et collaborateurs d'Eiffage sont enthousiastes et pleinement mobilisés derrière une stratégie environnementale claire et ambitieuse de décarbonation, d'économie circulaire et de préservation de la biodiversité pour réduire nos impacts et accompagner nos fournisseurs et nos clients dans leur propre transition. ■

**L'**atténuation des risques liés au changement climatique appelle des mesures structurantes dans les processus de production de l'entreprise (scopes 1 et 2) mais aussi dans les processus supports tels que les achats et les offres qu'Eiffage propose à ses clients (scope 3). Pour relever ce défi, Eiffage a pris des engagements forts et doit être au rendez-vous en 2030 pour les scopes 1 et 2 (-46 % par rapport à 2019) et le scope 3 (-30 % par rapport à 2019).

Eiffage a fait le choix d'investir dans la décarbonation et propose chaque année dans le rapport climat de

rendre compte de ses avancées dans ses métiers. Pour chacun d'entre eux, le défi est de savoir quels sont les investissements les plus pertinents et à quelle vitesse le Groupe doit les mettre en œuvre.

À l'échelle de la chaîne de valeur, ce défi est démultiplié car rien ne se fera sans l'ensemble de l'écosystème fournisseurs, sous-traitants et clients publics et privés. Réduire ses émissions de gaz à effet de serre est en cela un défi collectif immense et passionnant à la fois stratégique, technologique et humain que le groupe Eiffage a entrepris avec détermination. ■



**Méka Brunel**  
Administrateur  
indépendant

# Risques et stratégie

## LES PRINCIPAUX ENJEUX ENVIRONNEMENTAUX D'EIFFAGE

En 2024, la mise en conformité d'Eiffage aux attentes de la directive CSRD a nécessité une refonte du processus d'analyse des enjeux extra-financiers via l'analyse de double matérialité du Groupe. Quatorze enjeux ESG ont été définis comme « matériels », c'est-à-dire prioritaires pour le Groupe. Sur le volet environnemental, il s'agit des six enjeux suivants :

-  **Changement climatique : atténuation**
-  **Pollution de l'air, de l'eau et du sol**
-  **Écosystèmes et biodiversité**
-  **Changement climatique : adaptation**
-  **Ressource en eau**
-  **Ressources et déchets**

Ces enjeux peuvent se décliner en impacts sur l'environnement et les personnes, qui peuvent être positifs (amélioration du cadre de vie ou de la sécurité) comme négatifs (impacts sur le climat ou les ressources naturelles), en risques et en opportunités s'agissant de matérialité financière.

## LES CONSÉQUENCES DU CHANGEMENT CLIMATIQUE SUR LES ACTIVITÉS D'EIFFAGE

Le changement climatique représente des **risques physiques** à travers la multiplication des aléas climatiques (inondations, vagues de chaleur, incendies...) et des **risques de transition** (impacts financiers positifs et négatifs qui résultent des effets de la mise en place d'un modèle économique bas carbone sur les acteurs économiques) qui peuvent entraîner des conséquences sur les activités de travaux et de concessions d'Eiffage. La santé et la sécurité des collaborateurs d'Eiffage peuvent par exemple être impactées par les aléas climatiques, ce qui peut affecter le bon déroulement des chantiers.

En 2024, une analyse des risques physiques a été menée sur près de 400 sites du Groupe, en France et en Europe (usines, carrières, autoroutes et sites en concessions, bureaux...), afin d'évaluer leur sensibilité et leur résilience. En s'appuyant sur les coordonnées géographiques et sur le scénario climatique moyen élevé SSP3-7.0 (ce qui correspond à un réchauffement climatique d'environ 3,5 °C à 4,0 °C d'ici la fin du siècle), l'analyse a permis d'identifier le niveau d'impact de sept aléas climatiques (sécheresse, incendies de forêt, températures extrêmes, stress hydrique, inondations côtières, inondations de rivières et cyclones tropicaux) pour chaque site. Résultat : le stress hydrique, les températures extrêmes, les feux de forêt et la sécheresse sont les aléas les plus critiques pour les activités du Groupe. Les activités industrielles et les carrières sont les activités du Groupe les plus exposées à ces risques. Cette analyse vient nourrir les travaux engagés par le groupe Eiffage pour maîtriser les risques liés aux

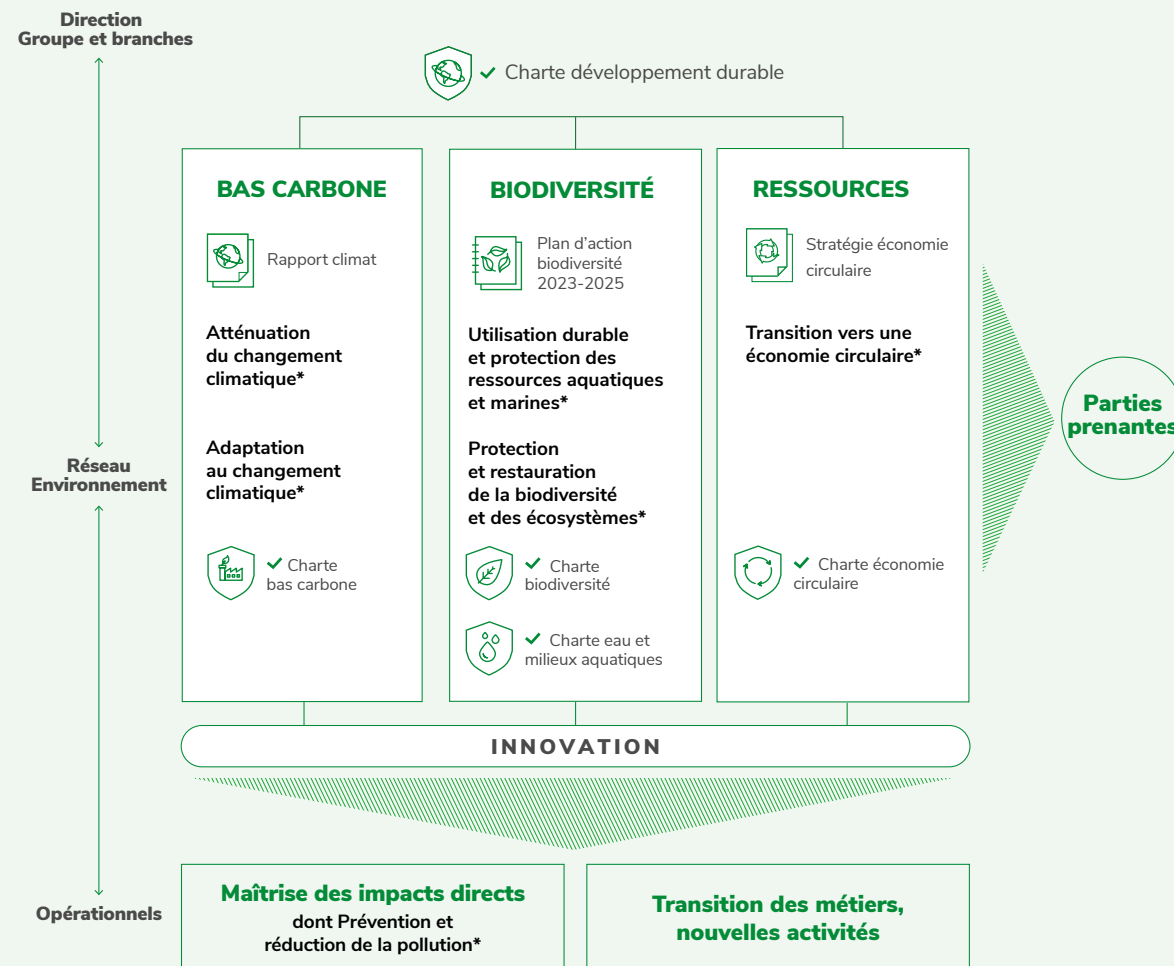
événements extrêmes et adapter ses activités. L'analyse devrait être poursuivie en 2025 pour y intégrer les risques de transition, appliquer un scénario plus pessimiste (SSP5-8.5) et étendre le périmètre d'analyse à la chaîne de valeur amont. Les sites les plus exposés seront ensuite analysés plus finement afin d'y définir des plans de prévention adaptés.

Les risques de transition matériels pour Eiffage, mis en évidence par l'analyse de double matérialité, sont les évolutions réglementaires relatives aux taxes carbone, les incertitudes liées aux réglementations encadrant les activités de construction et de travaux publics ou encore l'évolution des attentes des clients et des investisseurs. Enfin, le changement climatique est porteur d'opportunités liées à l'accompagnement de la transition énergétique et environnementale de la société. En effet, les activités du Groupe bénéficient des besoins croissants de la société en matière de rénovation énergétique de bâtiments, de construction d'infrastructures d'énergies renouvelables et bas carbone, et de décarbonation des modes de transport. Le Groupe développe aussi des solutions afin d'adapter les infrastructures, rendre les villes plus résilientes et lutter contre les îlots de chaleur.

# A-

Note du CDP (Climate Disclosure Project)

La stratégie du Groupe pour assurer la transition écologique de son modèle d'affaires englobe de manière systémique la prise en compte des enjeux carbone-climat, biodiversité et économie circulaire. La stratégie environnementale irrigue l'ensemble des activités du Groupe grâce à une démarche d'innovation transverse qui stimule la performance environnementale dans chaque métier. C'est aussi une profondeur d'offres de formation associée à une dynamique de sensibilisation transverse suscitant l'engagement de chacun, allant des plus hautes instances de gouvernance de l'entreprise et traversant la ligne managériale jusqu'aux équipes sur le terrain.



\*Objectifs de développement durable de la Taxonomie verte européenne

Le Groupe en 2024, c'est :

# 16,3 %

Chiffre d'affaires aligné sur l'objectif d'atténuation du changement climatique de la taxonomie verte européenne

# 83 %

Chiffre d'affaires certifié ISO 14001

# 58,1 %

Chiffre d'affaires éligible à la taxonomie verte européenne

# ENJEUX



Équipe Eiffage Génie Civil sur le projet de la nouvelle section de l'autoroute E18-E39 en Norvège. —

# CLIMATIQUES

## Un modèle d'affaires adapté aux enjeux climatiques

Le Groupe exerce ses activités au travers de 8 métiers complémentaires répartis en 4 branches :



**Construction**  
Eiffage Construction  
Eiffage Immobilier  
Eiffage Aménagement



**Infrastructures**  
Eiffage Route  
Eiffage Génie Civil  
Eiffage Métal



**Énergie Systèmes**  
Eiffage Énergie Systèmes



**Concessions**  
Eiffage Concessions  
Concessions autoroutières en France

Ancré au cœur des territoires, Eiffage affirme son rôle d'ensemblier de la ville et des infrastructures durables bas carbone avec un modèle d'affaires intégré de concepteur-constructeur-exploitant-mainteneur.

Chaque année, plus de 100 000 chantiers sont menés, majoritairement en Europe, avec des ambitions environnementales fortes. À ce titre, 88 % du chiffre d'affaires du Groupe est certifié ISO 14001 en France et 68 % à l'international en 2024.

Porté par l'expertise de ses 84 400 collaborateurs, le Groupe accompagne ses clients dans les enjeux de transition écologique pour rendre les territoires plus durables et résilients.



## La transition écologique chez Eiffage Construction

EIFFAGE CONSTRUCTION EIFFAGE IMMOBILIER EIFFAGE AMÉNAGEMENT

Constructeur-promoteur et aménageur, Eiffage Construction conçoit des solutions globales et évolutives pour répondre aux besoins des collectivités et des usagers, et créer les villes de demain : construction et rénovation bâtementaire jusqu'à la réalisation de grands projets complexes, promotion immobilière pour le logement neuf, aménagement urbain pour la restructuration des cœurs de ville et la création de nouveaux quartiers.

### ✓ La transition écologique en quelques chiffres



13,4 %

Part du chiffre d'affaires aligné sur l'objectif d'atténuation du changement climatique de la taxonomie verte européenne

53,5 %

Taux de déchets valorisés



**Eiffage Construction a systématisé les diagnostics écologiques flashs sur les projets d'aménagement, d'immobilier et de conception - réalisation (quand ils ne sont pas déjà soumis à évaluation environnementale) afin de mieux maîtriser les risques liés aux enjeux pour la biodiversité, et concevoir des projets plus vertueux.**

**Émilie Boutounet**  
Pôle biodiversité, Eiffage Construction

22,6 %

de l'activité correspond à de la rénovation vs. 19,4 % en 2023 (source : taxonomie, rapport de durabilité 2024)



**Eiffage Construction, intégratrice d'expertises, assure un rôle d'ensemblier** lui permettant d'intervenir dès la conception et de proposer ainsi à ses clients davantage de solutions bas carbone et circulaires. La rénovation, axe de développement significatif pour limiter les risques de durabilité, vise à reconstruire la ville sur la ville, reconquérir les friches urbaines et favoriser des aménagements bas carbone et abordables.



### ÉCONOMIE CIRCULAIRE La Distillerie, Seine-Saint-Denis (93)

La direction régionale Île-de-France d'Eiffage Construction s'est dotée d'un siège exemplaire en matière d'économie circulaire où 90 % du poids initial du bâtiment a pu être conservé, réemployé ou recyclé grâce à la déconstruction raisonnée de l'ancienne structure : conservation de la façade et réemploi des briques et de sièges du théâtre Chaillot (Paris). Ainsi, 10 500 briques ont été déposées et nettoyées pour ensuite être reposées en façade. De même, 150 sièges à strapontin ont été adaptés dans l'auditorium du bâtiment. La conception bas carbone du site, comme la géothermie et l'utilisation du béton bas carbone, a permis de réaliser une réduction de l'empreinte carbone de 30 % par rapport aux émissions liées à la construction traditionnelle, soit 429g CO<sub>2</sub>eq / m<sup>2</sup> économisés. —



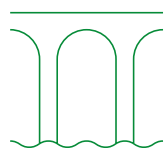
### BAS CARBONE CHU de Rennes, Ille-et-Vilaine (35)

Le nouveau bâtiment tertiaire du CHU de Rennes combine l'utilisation de matériaux biosourcés et géosourcés avec l'emploi du bois (ossatures en poteaux, poutres en bois lamellé-collé, planchers et façades) issue des solutions préfabriquées de Savare et de béton bas carbone. Cette opération affiche une réduction de son empreinte carbone de 38 % par rapport au seuil réglementaire RE2020. Cet objectif ambitieux lui vaut d'être labellisé BBCA niveau Excellence. —



### ÉCONOMIE CIRCULAIRE The Source, Bruxelles (Belgique)

Eiffage Construction et Eiffage Énergie Systèmes ont réalisé les travaux de rénovation du nouveau siège d'Eiffage Construction en région bruxelloise. Le choix de réhabiliter un bâtiment existant a permis de récupérer 100 % de sa structure et de réemployer le maximum de matériaux et d'équipements. À ce titre, 1 100 m<sup>3</sup> de béton, d'acier et de granulats ont été réutilisés et 1 500 m<sup>2</sup> de faux planchers réemployés. 2 300 m<sup>2</sup> de moquettes, 200 m<sup>2</sup> d'isolation en fibre de bois, 180 m<sup>2</sup> de bardage et huit éléments sanitaires sont aussi issus du réemploi et proviennent du centre sportif du Sart Tilman à Liège. —




## La transition écologique dans la branche Infrastructures


EIFFAGE ROUTE EIFFAGE GÉNIE CIVIL EIFFAGE MÉTAL

La branche Infrastructures maîtrise l'ensemble des compétences nécessaires à la conception et à la construction d'infrastructures terrestres et maritimes. Ses équipes sont également expertes en matière de calcul et d'édification d'enveloppes et de structures métalliques. Elles sont aussi porteuses de solutions multi-techniques pour tous les secteurs industriels.


### La transition écologique en quelques chiffres

**26,3%** 

Part du chiffre d'affaires aligné sur l'objectif d'atténuation du changement climatique de la taxonomie verte européenne

**10%** 

du mix énergétique du matériel roulant d'Eiffage Route est composé de biocarburants

**78,7%** 

Taux de déchets valorisés pour Eiffage Génie Civil et Eiffage Métal



**Les équipes de Forézienne, filiale d'Eiffage Génie Civil, ont rétabli la continuité écologique de la Dore avant de procéder à l'aménagement et à la restauration des berges. Une zone submersible de 4 530 m<sup>3</sup> a notamment été créée pour favoriser les écosystèmes aquatiques. Ces aménagements ont contribué à améliorer l'état écologique du cours d'eau tout en renforçant la protection des riverains face aux risques d'inondation.**

**Cécile Daval**  
Référente Génie écologique, Forézienne

**1 772 117 m<sup>3</sup>** 

d'eau recyclée au sein d'Eiffage Génie Civil et d'Eiffage Métal

**La branche Infrastructures intervient sur des projets de grande ampleur et contribue majoritairement à la réalisation d'infrastructures permettant la décarbonation des transports et de la production énergétique.** Ses clients sont à la fois des industriels, des collectivités locales et de grands donneurs d'ordre publics. Dans les travaux routiers, l'offre est largement diversifiée pour contribuer au verdissement et circulations douces, dans les villes tout en accompagnant l'essor des transports en commun. Ce savoir-faire se déploie aussi auprès de clients privés industriels, logisticiens, promoteurs... désireux de décarboner leurs projets immobiliers.



### ÉCONOMIE CIRCULAIRE Métro de Toulouse, Haute-Garonne (31)

Pour le creusement de la future ligne C du métro de Toulouse, les équipes d'Eiffage Génie Civil, en collaboration avec Herrenknecht, entreprise allemande spécialisée dans la construction de tunneliers, ont reconditionné trois tunneliers ayant œuvré sur la ligne 16.1 du Grand Paris Express, adaptant notamment leur diamètre d'excavation. Cette démarche a permis de conserver 50 % de l'acier de chaque tunnelier et d'éviter l'émission d'environ 5 000 t CO<sub>2</sub>eq. D'autres engagements de décarbonation ont été pris, comme un contrat de fourniture d'énergie avec garantie d'origine, des bornes de recharge pour véhicules électriques disponibles sur chacun des chantiers ou encore des bases vie basse consommation intégrant des équipements asservis (détecteurs de présence, etc.) et une gestion technique centralisée.



### BIODIVERSITÉ HS2, Royaume-Uni

Les équipes d'Eiffage Génie Civil poursuivent les travaux des deux lots de 80 kilomètres remportés sur la ligne ferroviaire à grande vitesse HS2, qui reliera Londres à Birmingham. En 2024, un nouveau jalon a été franchi avec l'achèvement de la pose des poutres métalliques d'un éco-pont à Turweston, le plus grand pont « vert » du pays. Cette nouvelle étape s'inscrit dans une démarche de conception intelligente, économique et bas carbone grâce notamment au recours du fret ferroviaire et à diverses optimisations structurelles. La technique de préfabrication retenue pour la réalisation des tunnels verts - parfaitement intégrés à leur environnement - a, par ailleurs, permis de diviser par deux les volumes de béton et de réduire de 20 % les quantités d'acier.



### BAS CARBONE Solution Recytal® ARM

Déployée par Eiffage Route, cette solution innovante permet de recycler 100 % des matériaux des anciennes chaussées, en place, réduisant ainsi de près de 80 le nombre de rotations de poids lourds par kilomètre de chaussée régénérée. Depuis 2016, cette technique à froid de bio-régénération a permis de réhabiliter plus de 300 000 m<sup>2</sup> de routes, abaissant significativement l'impact environnemental des chantiers routiers.





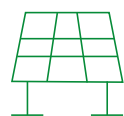
## La transition écologique chez Eiffage Énergie Systèmes

EIFFAGE ÉNERGIE SYSTÈMES

Eiffage Énergie Systèmes conçoit, réalise, exploite et maintient des systèmes et équipements en génie électrique, industriel, climatique et énergétique dans le respect de l'environnement. Ses équipes proposent une offre sur mesure pour les marchés de l'industrie, des infrastructures et réseaux, des villes et collectivités, et du tertiaire.

### ✓ La transition écologique en quelques chiffres

3<sup>e</sup>



installateur de centrales solaires au sol clé en main au classement Wiki-Solar mondial en 2024, et 1<sup>er</sup> en Europe



**Notre expérience nous a amenés à considérer l'énergie comme le moteur de l'économie. Nous développons des solutions d'optimisation énergétique et sommes engagés à bâtir pour tous nos clients des projets vertueux, intégrant la circularité pour une performance globale et un avenir soutenable.**

**Valérie Théolle**  
Directrice technique  
Eiffage Énergie Systèmes

81,5%



Taux de déchets valorisés

18,1 t CO<sub>2</sub>eq/M€ CA



d'intensité carbone (contre 32,2 t CO<sub>2</sub>eq /M€ CA consolidé pour le Groupe)  
La croissance très significative dans les métiers de l'énergie chez Eiffage, notamment en Allemagne, renforce le poids des activités décarbonées au sein du Groupe

### Eiffage Énergie Systèmes est un des leaders des services à l'énergie en Europe.

Elle se structure pour répondre à la croissance du secteur au regard des besoins de digitalisation, d'électrification des usages, de diversification du mix énergétique et du pilotage de la performance des bâtiments. L'année 2024 a été marquée par une croissance externe soutenue avec douze nouvelles acquisitions, renforçant sa présence en Allemagne, aux Pays-Bas ou encore en Suisse, permettant de couvrir l'ensemble des marchés dans ces pays.



#### PERFORMANCE ÉNERGÉTIQUE Rénovation des installations de 9 collèges, Paris (75)

Dans le cadre de sa stratégie de réduction de l'empreinte carbone des bâtiments publics, Eiffage Énergie Systèmes agit comme mandataire d'un groupement pour la rénovation énergétique de neuf collèges parisiens. Ce contrat en conception-réalisation, exploitation-maintenance intègre des maîtrises d'œuvre techniques. À l'issue d'une analyse approfondie, 140 actions ciblées ont été retenues. Elles comprennent notamment le pilotage optimisé des installations, la décarbonation, la modernisation des équipements et l'optimisation de l'exploitation-maintenance, ainsi que la réduction des besoins énergétiques tout en améliorant le confort des occupants. Les résultats attendus sont significatifs : 40,7 % de réduction des consommations énergétiques, 46,3 % de diminution des émissions de gaz à effet de serre, et la génération de 123 GWhc en certificats d'économie d'énergie. —



© Eiffage Énergie Systèmes



#### BAS CARBONE Projet Life Zeus, Cher (18)

Monin, siropier renommé avec neuf usines dans le monde, cherchait à réduire son empreinte carbone et à retraiter ses effluents industriels. Dans ce cadre, Eiffage Énergie Systèmes a réalisé, en ensemble, un atelier de retraitement des eaux usées intégrant les métiers de la tuyauterie propre, de l'instrumentation, de l'électrotechnique et du pneumatique, depuis la réalisation de l'avant-projet, les études de design et le déploiement sur site, jusqu'à l'intégration du système breveté de filtration de l'eau. La participation à ce projet illustre parfaitement l'offre de conception-réalisation-maintenance de systèmes dédiés aux process industriels, intégrant les enjeux environnementaux et de décarbonation de l'industrie. —



© Eiffage Énergie Systèmes



#### ÉNERGIES RENOUVELABLES Centrales photovoltaïques, Espagne

En Espagne, les équipes ont achevé en juin 2025 la construction d'un complexe solaire pour Sonnedix d'une capacité totale de 150 MW répartis sur trois centrales. Ce projet va permettre de produire près de 300 000 MWh d'énergie propre par an, d'approvisionner plus de 71 000 logements et d'éviter l'émission de près de 110 000 tonnes de CO<sub>2</sub> par an. La réalisation du chantier a intégré des mesures pionnières de durabilité environnementale : protection de la faune, restauration des écosystèmes et création de plus de 200 emplois locaux. —



© Eiffage Énergie Systèmes



## La transition écologique dans les Concessions

EIFFAGE CONCESSIONS CONCESSIONS AUTOROUTIÈRES EN FRANCE

Exploitant et maître d'ouvrage, les Concessions contribuent au développement, à la modernisation et à la transition écologique des territoires dans lesquels elles sont solidement implantées. Avec de nouveaux projets d'infrastructures de transport et d'énergies renouvelables ou d'équipements urbains, les équipes portent cette grande ambition de créer et d'exploiter des ouvrages et des services porteurs d'une amélioration durable de la qualité de vie pour le plus grand nombre.

### ✓ La transition écologique en quelques chiffres

100% 

des projets de concessions intègrent la stratégie environnementale du Groupe

418 

points de recharge pour véhicules électriques sont répartis sur 91 sites d'exploitation autoroutiers



**Sun'R se situe à un tournant, et voit son modèle d'affaires évoluer et ses offres changer d'échelle grâce à l'intégration dans le groupe Eiffage. Notre stratégie à impact se veut systémique, en intégrant tous les axes de la transition écologique et pas seulement la décarbonation. Nos innovations reconnues dans l'agrivoltaïsme allient l'atténuation et l'adaptation au changement climatique. Nos nouvelles offres photovoltaïques s'accompagneront de solutions en faveur de la biodiversité, de propriétés de régénération des sols, ou encore d'infiltration des eaux de ruissellement.**

**Chloé Clair**  
Présidente du groupe Sun'R

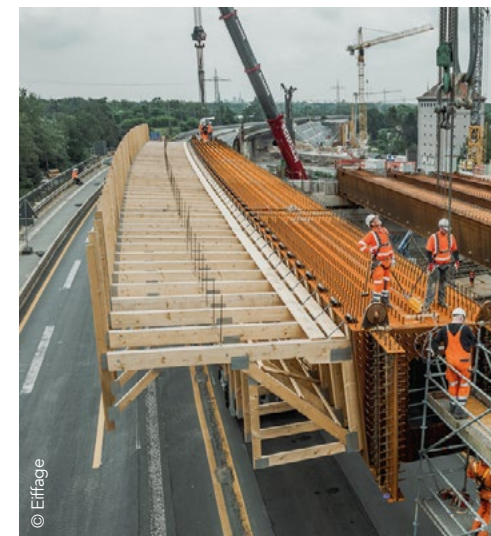


340 ha

de superficie sur laquelle l'écopâturage remplace l'entretien mécanisé aux abords du réseau autoroutier

### Les Concessions interviennent sur l'ensemble de la chaîne de valeur pour les acteurs publics.

Cette activité connaît un fort mouvement de diversification dans de nouveaux actifs tels que les énergies renouvelables, l'agrivoltaïsme, l'hydraulique en parallèle de la poursuite des concessions autoroutières pour le compte de l'État. Elle renforce son rôle de maître d'ouvrage résilient en intégrant dès la conception une évaluation de la granularité des risques et en s'inscrivant dans une logique de performance sur l'ensemble du cycle de vie de la concession.



### BIODIVERSITÉ Autoroute A3, Bavière du Nord (Allemagne)

Le plus grand projet de partenariat autoroutier public-privé signé à ce jour en Allemagne concerne un tronçon de 76 kilomètres de l'autoroute A3, concédé à Eiffage en 2020 pour une durée de 30 ans. Ce projet comprend des mesures de protection des espèces menacées, notamment la construction de deux passerelles pour la faune sauvage, qui permettront la libre migration des animaux sur l'autoroute. Ces passerelles, d'une largeur maximale de 80 mètres, relient les forêts de part et d'autre de l'autoroute. De plus, des clôtures tout au long de l'autoroute empêchent les animaux de pénétrer dans la zone de circulation. Enfin, des investissements massifs sont réalisés pour améliorer le système de réduction du bruit, avec l'installation d'environ 132 000 m<sup>2</sup> de murs antibruit et de 18 kilomètres de revêtement bitumineux antibruit.



### BIODIVERSITÉ Rade de Toulon, Var (83)

Depuis janvier 2024, Maribay Toulon Plaisance, société à mission portée par Eiffage Concessions et Sodeports, assure l'exploitation de dix ports de plaisance de la rade de Toulon. Ce contrat de 30 ans marque le début d'un engagement fort en faveur d'une plaisance durable, au service de l'environnement comme de ses usagers. Tout au long de cette période, Maribay déploiera une politique ambitieuse de modernisation des infrastructures, avec une exigence d'exemplarité environnementale : limitation des émissions carbone, préservation des ressources naturelles, et protection active de la biodiversité. L'entreprise s'engage à garantir la propreté des ports et la qualité des eaux, tout en rehaussant les standards de service pour anticiper les nouveaux usages. Maribay ambitionne également de faire de ces ports de véritables lieux de vie, animés par des événements attractifs et contribuant pleinement au rayonnement du territoire.



### MOBILITÉ DURABLE Autoroutes décarbonées

Depuis octobre 2024, APRR et Engie Vianeo proposent sur l'axe Paris-Lyon un corridor de bornes de recharge pour poids lourds électriques. Présentes tous les 150 kilomètres, ces bornes ultra-rapides délivrent en 45 minutes une charge pour une autonomie d'environ 300 kilomètres.

# Accélérer la transition écologique

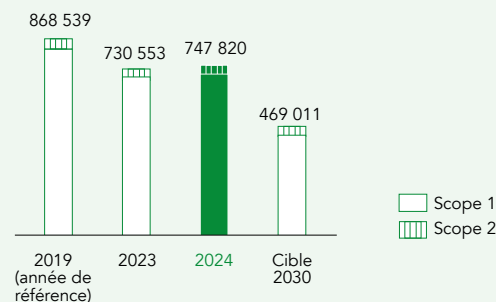


**Anne-Valérie Cornuault Goulard**  
 Directeur du développement durable et de l'innovation transverse du groupe Eiffage

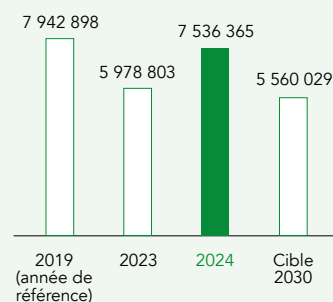
**D**epuis 2021, le Groupe a défini des objectifs de décarbonation clairs visant à réduire ses émissions de gaz à effet de serre avec l'ambition d'être aligné sur la trajectoire 1,5 °C préconisée par l'Accord de Paris et l'atteinte du « net zéro émission » à long terme. Ce faisant, la transition écologique est devenue un levier stratégique et opérationnel pour les métiers d'Eiffage. En effet, préserver le climat, la biodiversité et les ressources implique un engagement au cœur de toutes nos activités.

## ÉMISSIONS BRUTES DE GAZ À EFFET DE SERRE (EN TONNES ÉQUIVALENT CO<sub>2</sub>)

Scope 1 et scope 2 par méthodologie location-based



Scope 3



La forte croissance du Groupe doit renforcer l'exigence de chacun à mettre en œuvre les leviers d'atténuation, mobiliser toute la chaîne de valeur pour réduire notre scope 3 et accélérer la transition du modèle d'affaires.

Ainsi, l'année 2024 a vu de nombreux outils renforcés, avec le concours des différents métiers du Groupe, à commencer par un dispositif dédié au leadership environnemental. En transversal et au plus près du terrain, notre offre de formation s'est enrichie avec la définition d'un parcours « socle » autour de la Climate School, le lancement d'ateliers 2tonnes, la Fresque du Climat et les quarts d'heure environnement sur chantier.

Avec pour conviction que le terrain constitue un levier majeur de transformation, nous avons initié des Envirotours – une série de rencontres dans les régions et les pays – pour incarner notre stratégie environnementale. À ce titre, nous avons rencontré 1 400 personnes réparties sur six régions françaises, la Belgique et le Luxembourg. Une opération plébiscitée qui se poursuivra en 2025. Sujet mobilisateur pour les collaborateurs et toutes les parties prenantes de l'entreprise, la transition écologique est une aventure humaine aux opportunités business immenses. En accélérant, nous sommes déterminés à faire la différence !

# Transformer l'acte d'achat

## CONDUIRE UNE DÉMARCHÉ OPÉRATIONNELLE GLOBALE

La stratégie de responsabilisation des achats du Groupe repose sur deux piliers fondamentaux : la formation des acheteurs et des opérationnels, et la mise à disposition d'outils leur permettant d'aborder le défi de la décarbonation.

### FORMER

- Aux enjeux de la transition écologique, depuis l'échelle mondiale jusqu'à celle de l'entreprise
- Aux méthodes et normes de mesure des impacts environnementaux
- Aux données permettant d'orienter les choix d'achat sur des critères environnementaux
- À l'accompagnement des fournisseurs dans la démarche de mesure et de réduction de l'empreinte carbone des produits

350

acheteurs formés, soit 70 % du réseau, lors d'une journée dédiée à la décarbonation des achats chez Eiffage

### OUTILLER

Lancée début 2024 par Eiffage, la place de marché BlueOn est une initiative pionnière qui vise à engager non seulement Eiffage, mais aussi ses fournisseurs et sous-traitants, et à terme l'écosystème de la construction et des concessions, pour accélérer la décarbonation de la chaîne de valeur.

Au-delà de l'outil digital développé, BlueOn est avant tout une démarche de transformation profonde des fournisseurs du groupe Eiffage. En effet, pour être éligible à la plateforme, chaque produit doit disposer d'une empreinte carbone spécifique calculée par le fabricant selon la méthode normée d'analyse de cycle de vie (ACV). Cette approche engageante incite fortement les fabricants à accélérer la gestion de leur impacts environnementaux à travers la production d'ACV. BlueOn totalise actuellement plus de 40 000 références produits par plus de 60 fabricants et distributeurs engagés présents sur la plateforme.



Je suis ravi qu'Hilti France participe à ce projet qu'est BlueOn, parce que cela dépasse les problématiques d'entreprises, c'est une problématique de société.

**Thomas Dropsit**  
 Président d'Hilti France - Europe de l'Ouest

La démarche BlueOn, c'est un accompagnement et une mise en œuvre opérationnelle de la décarbonation déjà partagée avec plus de 180 fournisseurs.

40 000

références produits déjà disponibles sur BlueOn

# Démarches transverses

## STRATÉGIE ENVIRONNEMENTALE : UN PILOTAGE GLOBAL POUR UNE ADAPTATION LOCALE

Les trois piliers de la stratégie environnementale (bas carbone, biodiversité et économie circulaire) se structurent autour de politiques largement communiquées, de plans d'actions formalisés et d'indicateurs de mesure alignés aux exigences de reporting de la directive CSRD.

En 2024, le plan d'action biodiversité 2023-2025, qui comprend 186 actions métiers suivies semestriellement par le comité exécutif, a été déployé à l'international.

En tant qu'habitats et réserves de biodiversité, l'eau et les sols ont fait l'objet d'une attention particulière avec la mise à jour en 2024 de la charte « Eau et milieux aquatiques » renforcée par un nouvel engagement dédié à la préservation des sols. Cela porte à six le nombre de chartes environnementales, étendues à l'ensemble de ses activités, qui sont proposées par le Groupe à ses clients.

L'animation des trois stratégies s'appuie sur un réseau de référents environnement qui permet de partager les bonnes pratiques et de maîtriser les impacts directs des chantiers.

Pour accompagner la croissance du Groupe en Europe et à l'international, la direction du développement durable et de l'innovation transverse a renforcé sa collaboration avec les interlocuteurs internationaux afin de structurer progressivement un réseau de la transition écologique. L'objectif est d'assurer une prise en compte cohérente des enjeux environnementaux sur l'ensemble des territoires, tout en adaptant les réponses aux spécificités locales.

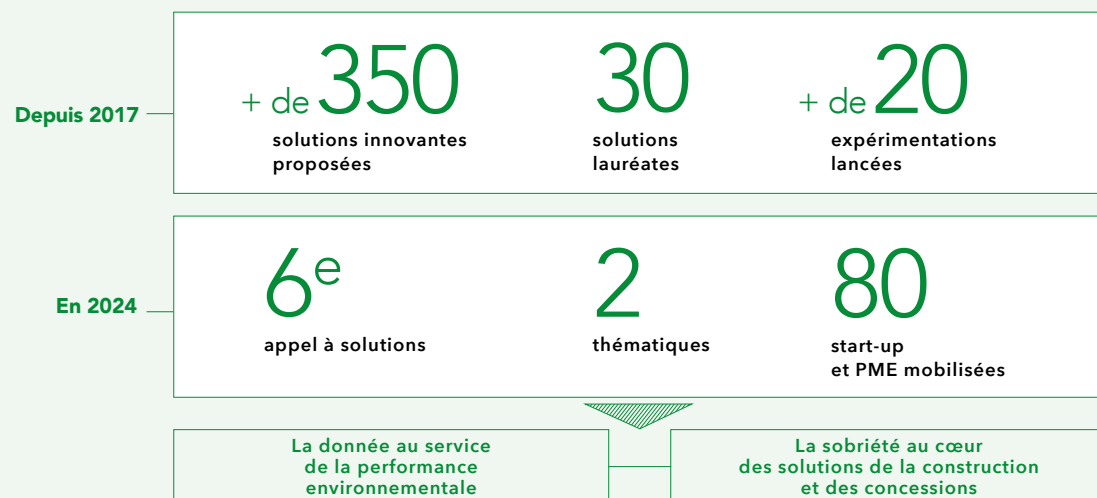
## L'INNOVATION TRANSVERSE, UN ACCÉLÉRATEUR DE LA TRANSITION ÉCOLOGIQUE

Depuis 2017, la démarche d'innovation transverse menée par le Groupe vient soutenir la stratégie environnementale. Elle a pour objectif de favoriser le partage et la transversalité des projets entre les métiers, en France comme à l'international. Elle s'appuie sur un réseau innovation interbranches créé en 2024.

À titre d'exemple, Eiffage est engagé depuis 2022 dans le collectif Low-tech animé par Paris&Co dont la publication en 2024 du guide « Vers des villes low-tech » est une référence dans l'écosystème des concepteurs-construc-teurs de la ville.

Pour accompagner cette démarche, de nombreux dispositifs sont en place depuis plusieurs années pour stimuler l'innovation. En interne, les fonds de soutien à l'innovation E-Face et Seed'Innov soutiennent par exemple les solutions durables et innovantes. À l'externe, le club industriel Sekoya, dont Eiffage est à l'initiative, lance chaque année un appel à solutions afin d'accélérer la mise en place de solutions vertueuses. Eiffage et ses filiales entretiennent également des partenariats avec des acteurs spécialisés de la filière, notamment académiques, comme l'Université Gustave Eiffel ou le Cerema avec Eiffage Route. Certains sont aussi des acteurs à l'international tels que l'Université d'Aachen en Allemagne et son consortium du CCR (Center Construction Robotics). Le Groupe s'appuie par ailleurs sur l'expertise du Centre d'études et d'expertises en biomimétisme (Ceebios) pour appliquer des solutions du vivant à ses métiers.

### Données Sekoya



## L'innovation transverse coordonnée par le Groupe permet un accompagnement technique et financier de projets durables au sein de tous les métiers du Groupe.



### L'îlot de fraîcheur urbain, solution d'adaptation au réchauffement climatique

En 2024, ÉcOasis® a été expérimentée à Belleville-en-Beaujolais (69). Cette offre innovante, développée par Eiffage Route en 2021, propose une solution globale de réduction des phénomènes d'îlot de chaleur urbain en visant un rafraîchissement de l'ordre de 5 °C. Sur ce projet, elle conjugue le revêtement végétal Bioklair® drainant pour les trottoirs, qui associe un liant clair contenant des matières premières biosourcées et des granulats clairs, à l'enrobé bas carbone CarbonLight® pour la voie de circulation. Elle intègre également un système de chaussée-réservoir permettant l'infiltration des eaux de ruissellement de voirie et de toiture, ainsi qu'une végétation adaptée. Soutenue fortement par la commune de Belleville-en-Beaujolais, cette opération marque une étape majeure vers la ville bioclimatique du futur.

### Intégrer l'évolution des usages et réinventer les lieux de vie, les nouveaux défis de la construction

À Bordeaux (33), Eiffage Immobilier et Eiffage Construction mixent réhabilitation et programme neuf de reconversion sur la caserne de pompiers de Benauge. Ce projet se caractérise en particulier par sa phase d'occupation transitoire mise en œuvre en 2024 avant le démarrage des travaux :

- les équipes d'Eiffage Immobilier et d'Eiffage Construction se sont installées dans les bureaux de l'ancienne caserne ;
- 20 logements solidaires ont été mis à disposition par un bailleur social ainsi qu'un centre d'accueil pour sans-abris avec l'association Diaconat ;
- le gymnase est ouvert à l'accueil des associations de quartier et propose un skatepark éphémère ;
- le grand garage de la caserne et la cour ont été transformés temporairement en un espace de vie animé avec un bar-restaurant éphémère et une offre de scène ouverte.

Cette phase d'occupation temporaire durera deux années, le temps d'obtenir les autorisations administratives et de commercialisation.



### Vers de nouveaux outils de gestion et d'optimisation de l'énergie

Eiffage Énergie Systèmes en Nouvelle-Aquitaine a développé une solution intelligente de gestion de l'énergie dans les bâtiments (BEMS - Building Energy Management System). Le BEMS gère intelligemment l'énergie en intégrant la production photovoltaïque, une batterie de stockage stationnaire et des bornes IRVE. L'objectif est d'optimiser le fonctionnement de ces équipements pour minimiser les coûts d'abonnement et du kWh, en maximisant l'autoconsommation et en exploitant la flexibilité tarifaire. L'optimisation s'appuie sur des modèles d'intelligence artificielle qui prédisent la production photovoltaïque et les consommations en fonction des usages.

Ce projet structurant, financé par le fonds Seed'Innov de la branche en 2024, s'appuie sur WE-GO et Énergie Suite, des solutions logicielles développées en interne. Un premier démonstrateur est en cours de déploiement sur le siège de la direction régionale d'Eiffage Énergie Systèmes à Pessac (33) et sera suivi par trois autres sites de la branche avant d'être commercialisé. Eiffage Énergie Systèmes tend ainsi à se positionner sur le marché des microgrids en plein développement dans un contexte de pénurie énergétique, de hausse des prix de l'électricité, et de recherche de stabilisation du réseau électrique.



## Eiffage

Siège Social

3-7, place de l'Europe

78140 Vélizy-Villacoublay France

T. +33(0)1 34 65 89 89

[www.eiffage.com](http://www.eiffage.com)